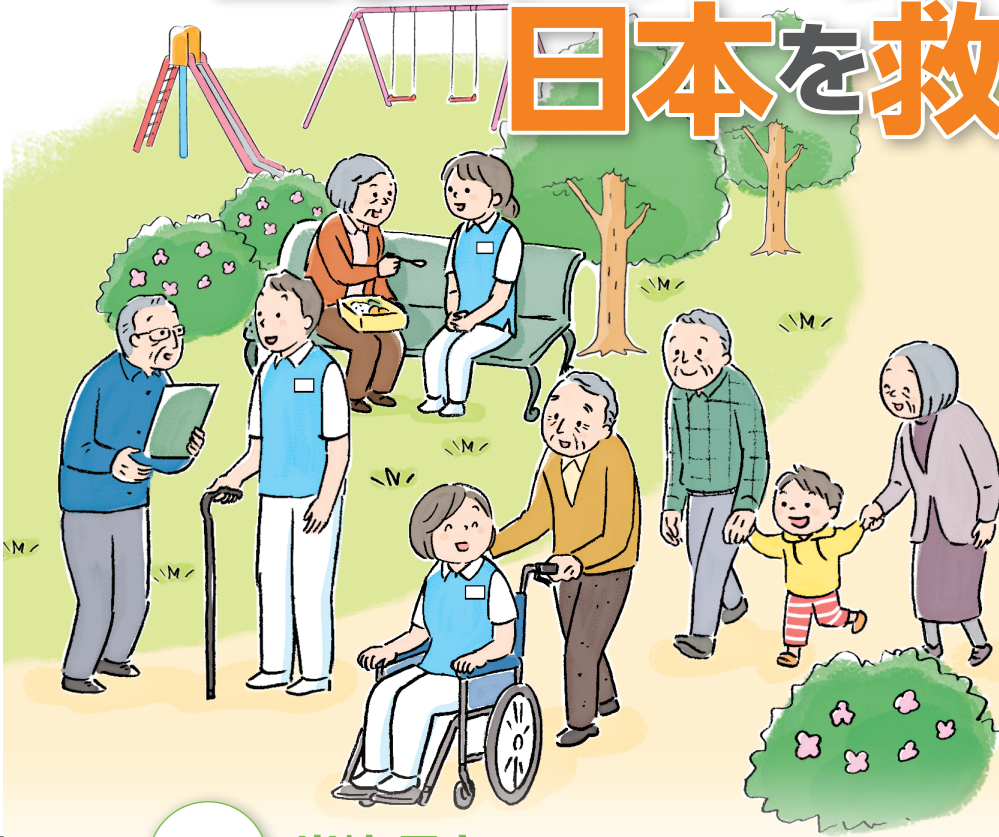


# 口腔ケア・リハビリが 日本を救う



日時

2017年 **6月10日(土)**  
13:30~16:30

会場

**東京国際フォーラム  
ホールC**  
(開場:13:00~)  
東京都千代田区丸の内3-5-1  
TEL:03-5221-9000

参加費

**無料**

※定員数に達次第、受付を終了させていただきます。  
あらかじめご了承ください。

座長

**岩崎 貢士**

(いわさき歯科 埼玉県開業)

協賛 キューピー株式会社、ライオン歯科材株式会社 (五十音順)  
商品提供 グラクソ・スミスクライン・コンシューマー・ヘルスケア・ジャパン株式会社

演者  
演題

**池山 和幸**

(資生堂ジャパン株式会社  
ジャパン運営部 新規事業開発室)

よそお  
粧うから口腔ケアを考える

**植田 耕一郎**

(日本大学歯学部 摂食機能療法学講座)

かかりつけ歯科医が実施する摂食機能療法

**米山 武義**

(米山歯科クリニック 静岡県開業)

我々は口腔のケアの威力を熱く語れるか！  
—機は熟している—

## お申込み

**FAX もしくは WEB にてお申込み下さい。** (学術大会参加者は、お申込み不要です。)

※一度のお申込につきお一人様となります。複数名での参加をご希望の場合には、それぞれお申込ください。当選された方には、5月下旬に案内状をご郵送いたします。

FAX申込: **03-6675-9539**

フリガナ		ご年齢	歳	性別	男性・女性 (○を付けてください)
お名前					
ご住所	〒			ご職業	
お電話番号		E-Mail		@	

※ご記入いただきました個人情報は、適切な情報管理を行います。当事務局からご案内を希望されない方は、を入れてください。

案内を希望しない

Web申込: <http://www.ago.ac/35th/menu/koukaiforum.html>

お問合せ先

日本顎咬合学会学術大会・総会事務所

TEL 03-3265-5640 (平日 10:00 ~ 17:00) E-mail [gakujuetsu@ago.ac](mailto:gakujuetsu@ago.ac)

※公開フォーラムの参加登録では、学術大会へのご参加はできません。学術大会に参加ご希望の歯科医療従事者は、学術大会参加受付までお越しください。(学術大会規定に準ずる。)

# 口腔ケア・リハビリが日本を救う

健康な生活を営むためには何が必要か。口腔内を清潔に保つ、予防する、よくかんで味わう。それだけで良いのでしょうか？ 健康長寿を全うするには、家族のみならず地域社会での活動も欠かせません。超高齢社会、核家族化の進む現代日本。何をすべきか皆さんと一緒に考えましょう。

## 講演者紹介

よそお

### 粧うから口腔ケアを考える

#### ●聴講ポイント

- 1) 高齢者
- 2) 化粧療法
- 3) 口腔ケア
- 4) オーラルフレイル

### 池山 和幸 Kazuyuki Ikeyama

(資生堂ジャパン株式会社 ジャパン運営部 新規事業開発室)

2005年 京都大学大学院医学研究科博士後期課程  
単位取得退学

2005年 株式会社資生堂入社

### かかりつけ歯科医が 実施する摂食機能療法

#### ●聴講ポイント

- 1) かかりつけ歯科医
- 2) 在宅支援
- 3) 摂食機能療法

### 植田 耕一郎 Koichiro Ueda

(日本大学歯学部 摂食機能療法学講座)

1990年 東京都リハビリテーション病院 医員

1999年 新潟大学歯学部 助教授 (加齢歯科学講座)

2004年 日本大学歯学部 教授 (摂食機能療法学講座)

2014年 日本大学歯学部附属歯科病院 副病院長

2015年 日本摂食嚥下リハビリテーション学会 理事長

### 我々は口腔のケアの威力を 熱く語れるか！ -機は熟している-

#### ●聴講ポイント

- 1) 口腔のケアの威力
- 2) 診療室は介護予防の最前線
- 3) 新しい時代を築く口腔機能向上プログラム
- 4) オーラルフレイル予防

### 米山 武義 Takeyoshi Yoneyama

(米山歯科クリニック 静岡県開業)

1979年 日本歯科大学歯学部卒業

1981年 スウェーデン イエテボリ大学歯学部留学

1990年 米山歯科クリニック開業

2011年 日本歯科大学生命歯学部 臨床教授

2016年 静岡県委託事業 在宅歯科医療推進室運営委員



## 会場へのアクセス

### ■ JR 線

有楽町駅より徒歩 1 分

東京駅より徒歩 5 分 (京葉線東京駅と B1F 地下コンコースにて連絡)

### ■ 地下鉄

有楽町線：有楽町駅 (B1F 地下コンコースにて連絡)

日比谷線：銀座駅より徒歩 5 分 / 日比谷駅より徒歩 5 分

千代田線：二重橋前駅より徒歩 5 分 / 日比谷駅より徒歩 7 分

丸の内線：銀座駅より徒歩 5 分

銀座線：銀座駅より徒歩 7 分 / 京橋駅より徒歩 7 分

三田線：日比谷駅より徒歩 5 分