

厚生労働省後援

第28回 にほんがくこうがっかい 日本顎咬合学会学術大会 公開フォーラム

かむことは 食育の入口

よくかめばキレないボケない

子どもの専門領域でもある

「かむ」ということは脳の発達に

大きな影響与えています。

最近よく耳にする

「キレやすい子供」や

「認知症のお年寄り」の要因として

「かむ」とこととの因果関係が

確認されています。

かむことを食育の入口としてとらえ

みなさんにその重要性を広く認知し

ていただければ幸いです。

《講演者（発表順）》

■食卓の向こう側に見えるもの
～命の入口 心の出口～だから食育なんだ

佐藤 弘

西日本新聞社 編集局 編集企画委員会 編集委員

■口の健康と食べる機能の発達

増田純一

マスタ小児矯正歯科医院 院長 日本顎咬合学会指導医

■噛めば噛むほどダイエット！～
めざそう！噛ミン30～

武井典子

(社)日本歯科衛生士会副会長
(厚生労働省歯科保健と食育の在り方に関する検討会委員)

■愛は食卓にある

鈴木 豊

キュービー株式会社 代表取締役社長

■学校における食教育とくんで味わう楽しい食事

石井克枝

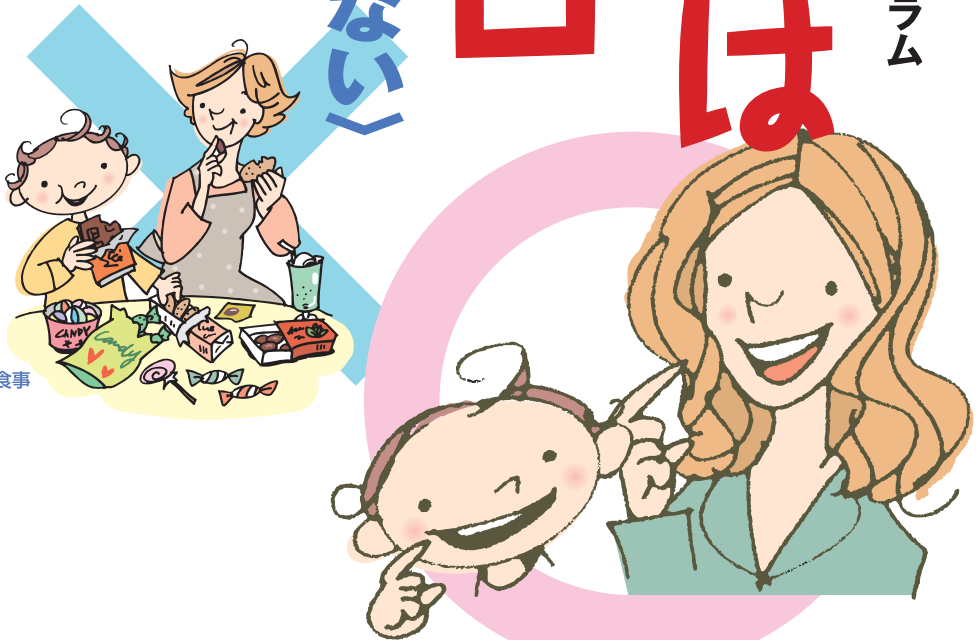
千葉大学教育学部教授 (日本家庭科教育学会理事)

■口から食べることは生きること！
長期間の中心静脈栄養が口腔および
全身機能に与える影響

塚本末廣

福岡歯科大学 成長発達歯学 障害者歯科学分野 准教授

※講演者の詳細につきましては裏面をご覧ください。



日時：2010年6月13日(日) 9:15～12:15

場所：東京国際フォーラム Cホール 車いす・手話対応あり

参加費：無料

申込み：公開フォーラムホームページか、下記FAX用紙にてお申込みください。
先着順でチケットを送らせて頂きます。

■後援：厚生労働省、日本家庭科教育学会、(社)日本歯科商工協会、(特非)分子整合栄養医学協会、(社)自彊術普及会、(財)日本チューインガム協会、他
■協賛：(株)ロッテ、キュービー(株)、(株)モリタ、ライオン歯科材(株)

FAXでお申込みの方は下記にご記入のうえ送信してください。▶03-6691-0261

■氏名 様 ■性別 男性 女性 ■年齢 歳 ■ご職業

■TEL.

■E-mail.

■住所

※ご記入いただきました個人情報は、適切な情報管理を行います。当事務局からその他ご案内をご希望されない方はをご記入ください。希望しない

公開フォーラムホームページ <http://kokumin.ago.ac/>

お問合せ先：「第28回 日本顎咬合学会学術大会事務局」TEL.03-3265-5640 FAX.03-6691-0261 E-mail.openforum@ago.ac

〒102-0093 東京都千代田区平河町1-8-2 山京半蔵門パレス201